



(사)주소기반산업협회



주소정보산업 진흥을 위한 협회의 역할과 목표

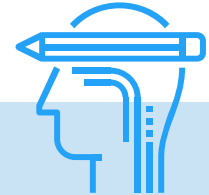
“디지털세상과 현실세상을 연결하는 주소정보”

2022





(사)주소기반산업협회는...



협회설립 배경

2014년 도로명주소 전면사용 이후 주소기반 공공데이터 및 산업 비중 증가되고, 위치기반서비스 기초로 주소정보 활용 증대 등 주소정보의 중요성 확대되고, 주소산업 활성화를 위한 진흥방안* 강조

※ 도로명주소법 제27조(주소정보사용지원), 시행령 제56조(주소정보 산업의 진흥) 등

협회설립 목적

주소정보와 안내시설의 산업적 활용 협력과 새로운 비즈니스 모델 개발 지원을 통한 신산업 창출 등 주소기반 산업의 생태계를 조성하여 주소관련 기업의 동반성장과 일자리 창출을 통한 국민경제에 이바지

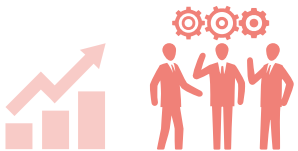
협회소개 역할 및 기능



주소정보

협회 역할 및 기능

정부정책과
소통을 통한
동반성장 도모

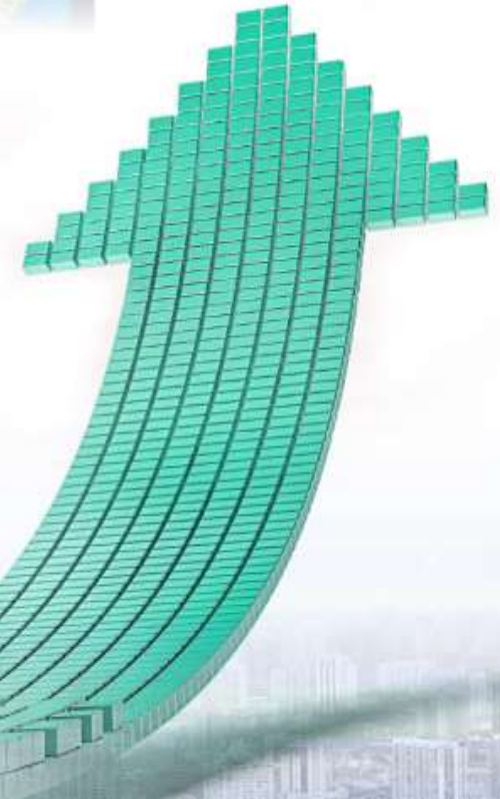


- | | |
|-----------|---|
| Action 01 | 주소기반산업 발전에 필요한 정책, 제도의 연구 및 개발 |
| Action 02 | 주소정보의 구축 및 정비 등에 관한 중앙행정기관·지방자치단체 및 관련 공공기관에 대한 정책 제안 |
| Action 03 | 주소정보시설의 설치 및 정비 등에 관한 정책 제안 |
| Action 04 | 주소기반산업 생태계 조성 사업 및 상호 협력 활동 |
| Action 05 | 주소기반산업 국내·외 기술 동향 조사 및 신기술 보급 |
| Action 06 | 주소기반산업 창업 지원, 인력 교육 및 육성, 시장 조사, 통계 작성, 해외진출 지원 |
| Action 07 | 주소기반산업 표준화 활동 및 교육 |
| Action 08 | 주소기반산업 비즈니스 발굴 및 투자 유치, 촉진 지원 |
| Action 09 | 「도로명주소법 시행령」제51조 및 제52조에 따른 주소정보 사용 및 산업의 지원 |
| Action 10 | 「도로명주소법 시행령」제54조에 따른 주소정보활용지원센터 운영지원 |
| Action 11 | 정부 위탁사업 |
| Action 12 | 협회 회원의 공동이익을 위한 협력 사업 |
| Action 13 | 주소정보 기반 서비스 제공 및 주소정보 정제 사업 |
| Action 14 | 그 밖의 협회의 설립 목적을 수행하기 위한 사업 |

협회소개 주요연혁



- ☑️ 사단법인 주소기반산업협회 설립인가 및 등기 ('21.10)
- ☑️ 주소기반 산업활성화 정책제언 및 법제도 근거마련 ('20.10)
- ☑️ 20년 주소기반산업 혁신성장산업 컨퍼런스 참여 ('20.09)
- ☑️ 19년 주소기반산업 혁신성장산업 컨퍼런스 참여 ('19.09)
- ☑️ 주소기반산업협의회 창립총회 ('19.07)

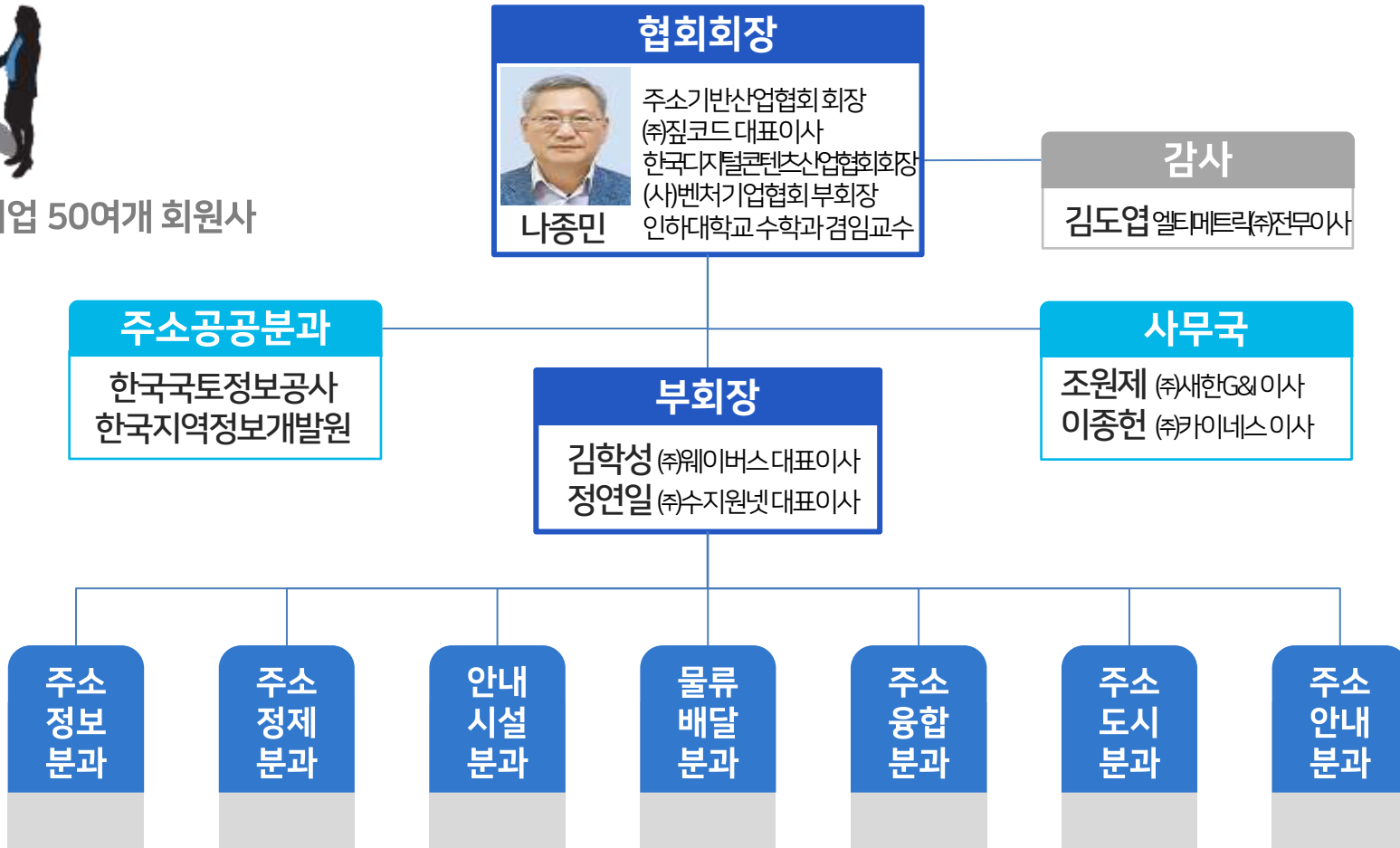


협회소개 조직도

Korea Address Business Association



주소관련 기업 50여개 회원사





주소정보 품질활동

- ✓ 산업계와 지자체 사이의 단일화된 소통의 채널로서 주소기반 산업에 고품질의 공공데이터 주소정보를 제공하고 주소품질의 인증 및 주소기반 사업자의 저작권 보호 활동 등을 통해 융복합 사업영역의 적극지원 및 대응

구분	내용
인증센터 설치 및 운영	주소정보의 오류에 대한 산업계와 지자체 사이 단일화된 소통 채널 역할 수행 최신성, 정확성 확보, 정정 체계 확립
주소정보품질인증	품질평가, 품질인증서 발급 등
주소기반사업자의 저작권, 상표권 등의 지식재산권 보호활동	주소활동사업자의 KABA 품질인증 필을 통한 보호체계 확립
주소정보시설 조사 및 모니터링 연구	신고접수, 지자체 및 유지보수사 연계
주소정보시설 제작/설치/운영 품질 확보	인증마크, 분석시험
ISO, TTA 등 국내외 주소정보 표준활동	국내외 주소SW로서 표준솔루션 영역확대를 위한 기준정립 활동
주소정보 품질 및 서비스 모니터링	구지번, 구도로명주소, 신도로명주소의 불일치 등의 표준화부분 정립기준 활동



주소정보 품질 및 표준 연구

- ✓ 주소산업 지원을 위한 주소사업자 통계, 주소기반시설 통계, 산업수요 등 산업동향 전반에 걸친 조사를 실시하며, 무분별한 주소정보시설물의 비표준화된 제작·설치·운영 전반의 표준화 정립과 품질기준의 연구를 위한 활동

구분	내용
주소정보 품질 및 표준 관리방안 연구	공공데이터의 주소정보활용을 위한 고품질데이터제공 및 주소정보의 표준화된 관리적 방안 고찰
주소기반 산업지원을 위한 주소기반 산업동향 및 수요조사(매년)	주소정보산업 활성화를 위해 활용빈도와 실사용 카테고리부분의 수요조사를 매년 실시함에 따라 주소정보의 다양한 부분의 지원 극대화
안내시설표지판 품질관리 방안	지자체와 민간건설사의 저가의 하급 제품도입과 사후관리 미비를 사전에 차단하고 향후 고품질 관리 체계 확보
주소정보시설 제작/설치/운영 전반의 품질기준 연구	저가·하급제품 납품, 파산 등 시설물의 관리부실을 방지하기 위해 제작·설치·운영 전반의 품질기준 마련
데이터 및 서비스 표준화	데이터의 다양한 포맷과 서비스 표출의 모호함을 국내외 표준연구 및 정립, 표준화된 코드의 정립을 통한 표준화 연구



주소정보 전문인 양성 및 교육 인증

- ✓ 주소정보의 활성화와 전문화된 주소정보분야 전문인 양성을 통하여 사업영역 확대 및 정부의 전문인력창출의 극대화 주소정보분야 전문성을 관리하여 새로운 사업 수주 발전 이바지

구분	내용
주소정보 교육 센터	교육 및 수료증 발급
주소정보인증자격 제도	교육을 실시하고 자격 인증을 함으로써 산업활성화 및 인력 양성. 전문 자격증 제도 도입을 통해 기업에서 요구하는 전문인력 양성과 주소정보 구축 무결성 유지 토대 마련 가능
개인 및 기업 경력관리	자격증 경력관리 서비스 제공으로 기업들의 주소정보 분야 전문성을 관리하여 새로운 사업 수주에 혜택 제공



주소정보 활용지원센터

- ✓ 주소정보DB 품질 모니터링, 안내시설 손·망실 신고센터 운영, 안내시설 품질인증 등 도로명주소법 전부개정에 따른 주소정보활용지원센터에 적극 참여하여 도로명주소 활성화에 노력

구분	내용
주소정보 품질 및 서비스 모니터링	지원센터내 역할 수행, 상시인력 배치 주소정보 품질 검토 및 서비스 모니터링 실시
안내시설 손망실 신고센터 운영	효과적인 관리체계 및 모니터링, 상시인력 배치 안내시설물의 손망실에 대한 신고 및 민원 대응
안내시설 품질인증	안내시설물의 주소화와 위치좌표 관리로 초기 설치·유지·품질이 인증된 제품화로 효율화 극대(양식화된 기초자료첨부 등으로 인증부여 상시인력2명)
오픈마켓플레이스	유통허브채널을 활용



주소정보산업 활성화 및 선도

- ✓ 주소정보 스타트업 지원, 주소산업 홍보, 산업간 정보교류 및 협력체계, 특화업종 발굴 등을 통해 주소기반산업의 육성하고 또한 국민·산업·정부의 의견 창구 역할을 하여 주소산업 진흥에 이바지

구분	내용
주소정보 스타트업 지원	정부지원, 펀딩 등 지식재산권 보호, 경영활동 지원
해외진출 판로지원	주소정보응용적용 우수사례발굴,포상지원
주소산업 홍보	각종 컨퍼런스 참여 혁신 우수사례 참여 어린이 대상 홍보교육 주소홍보 콘텐츠 제작
국민/산업계의 창구 역할	국민/산업계의 요구사항 등을 파악하여 주소서비스 개선을 정부에 요청
산업간 정보교류 및 협업센터	주소정보융합 산업군 발굴 매칭프로그램 활동지원
주소산업 특화업종 발굴	안내시설설치업, 주소인증업 등

협회회원사 입회안내



입회절차

1. 협회의 기업회원, 개인회원으로 신청 및 가입신청
2. 자격심사와 전문분과 배정 후 통보
3. 입회 완료시 회원의 모든 혜택이 지원



입회안내

1. 신규 입회가입은 협회 사무국으로 문의하세요 (별도 가입 서식 제공)

- 서울시 금천구 가산디지털2로 166에이스K1타워 716호
- 대표전화: 02-6464-1077, 팩스: 02-6464-1078

2. 입회비 안내

구분		입회비	비고
기업(회원)	회장	2,000만원	
	부회장	2,000만원	
	이사	500만원	
	회원	100만원	
개인(회원)		10만원	

3. 필요서류

- 재산출연증서(기부증서): 인감 날인 후 원본
- 인감증명서: 재산출연자의 법인(개인) 인감증명서 원본
- 서류 제출처: 주소기반산업협회 사무국 (02-6464-1077)





주요 임.회원사

(주)짚코드	 웨이버스 WAVUS	 주수지원넷소프트 SUJIEWONNET SOFT	 주 새한G&I GEOMATICS & INFRA
 LT 엘티메트릭	 KAINESS	 EVAR	 sdt
 WAYS1 MAP INNOVATION WAYS	 Infoseed	 프리다임 FreeDigm	 참관한주소 9 S9Soft
 PLUXITY (n.) the plug-ins for Soft City	 Metanet DT	 LX 한국국토정보공사	 KLID 한국지역정보개발원 Korea Local Information Research & Development Institute



(사)주소기반산업협회

감사합니다

Thank you

“디지털세상과 현실세상을 연결하는 주소정보”

